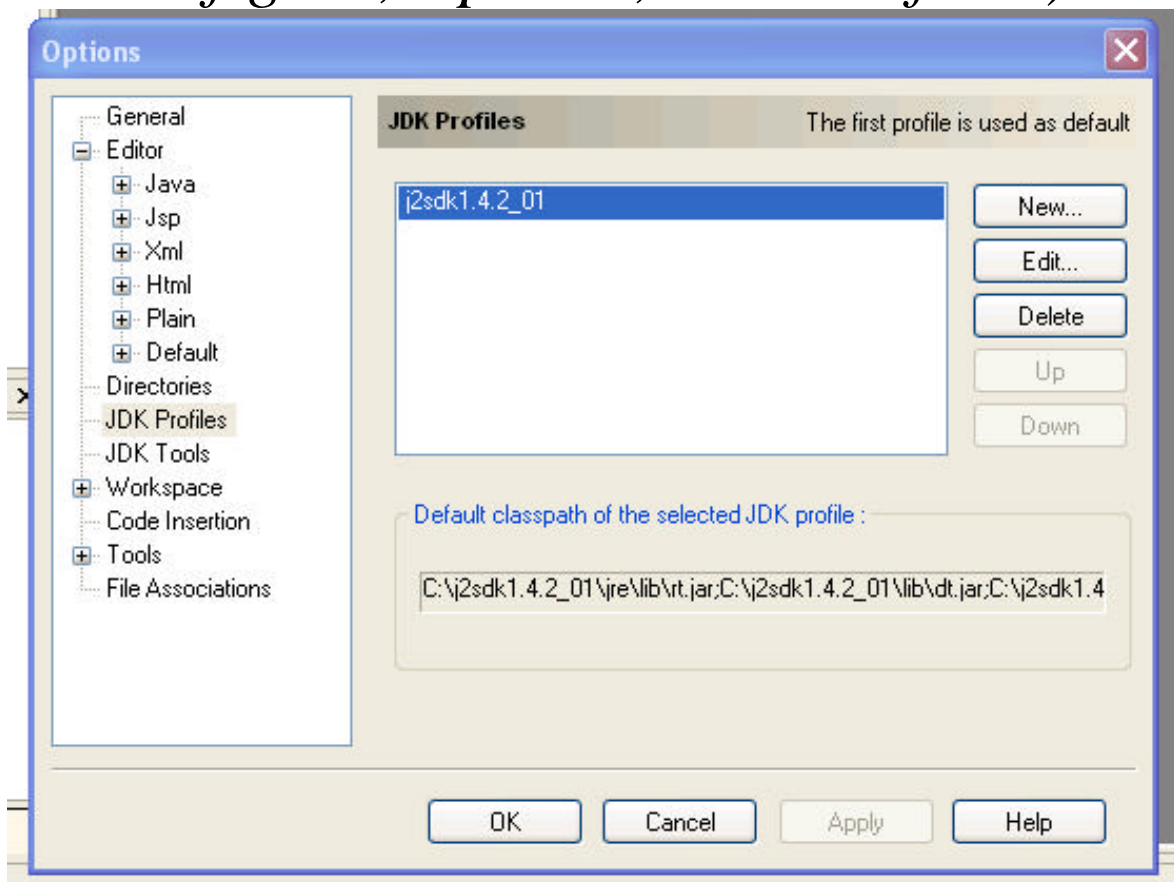


Utilizzare librerie esterne nei propri progetti Java

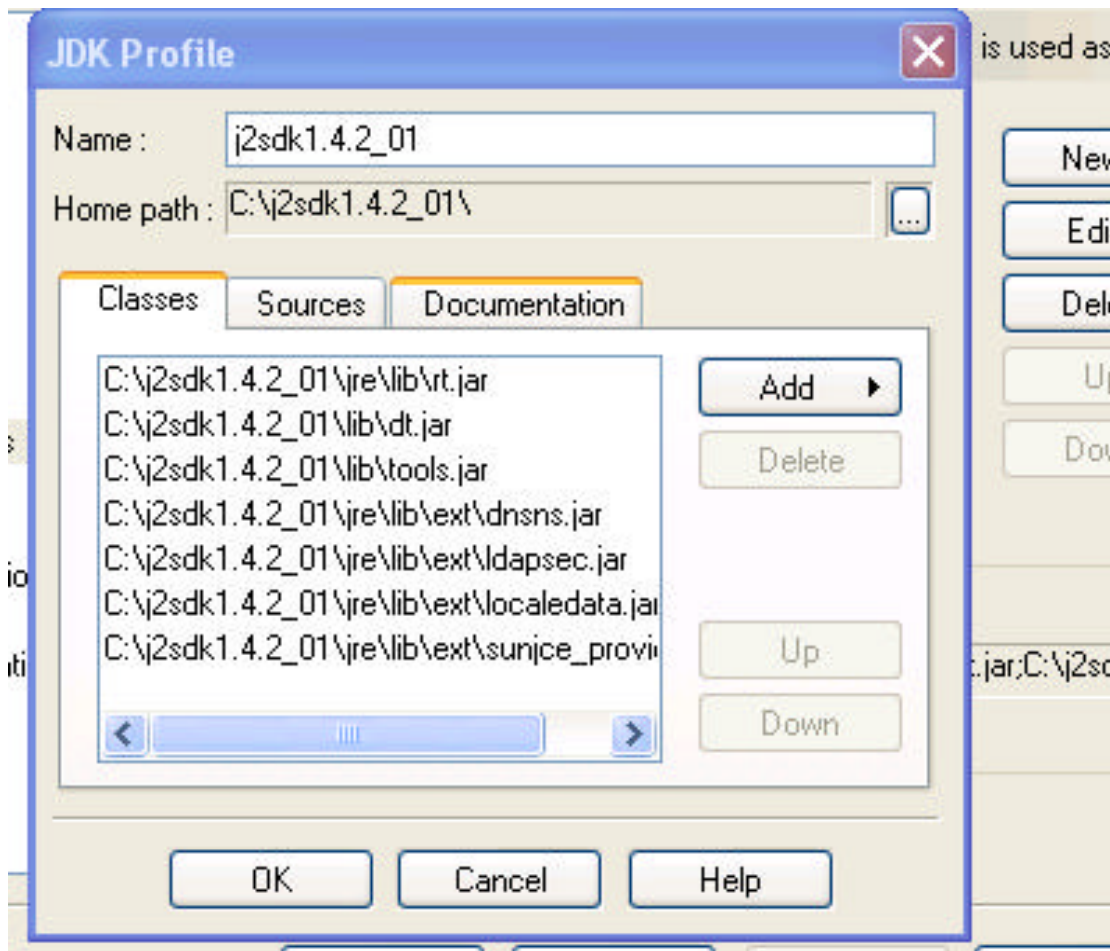
JCreator

Per importare una libreria in formato *jar* occorre:

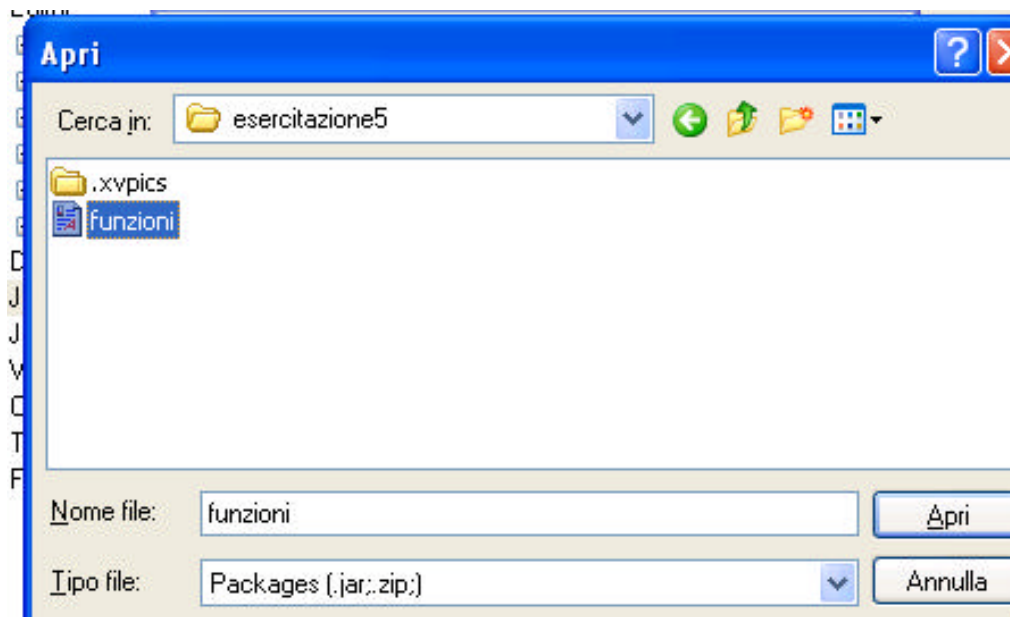
1. scaricare la libreria in un disco locale
2. editare il profilo del JDK (menù *Configure, Options, JDK Profiles*)



3. selezionare il profilo-compilatore corrente e fare click sul pulsante *Edit...*
4. nella finestra di dialogo così aperta fare click su *Add...* e selezionare la voce *Archive*



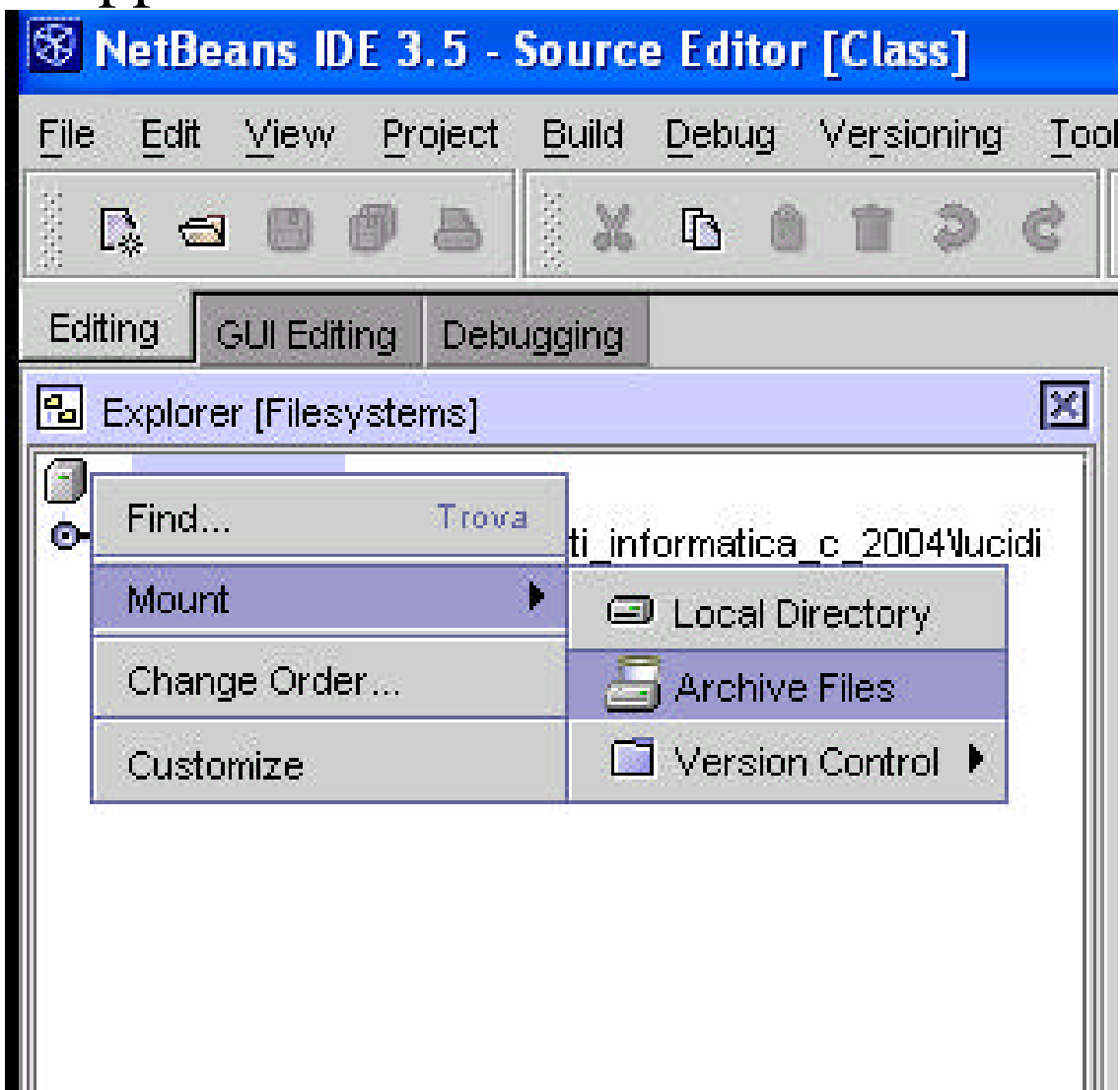
5. scorrere il file system locale fino a trovare il file *jar* che contiene le classi da importare. Selezionarlo e confermare con *OK*.



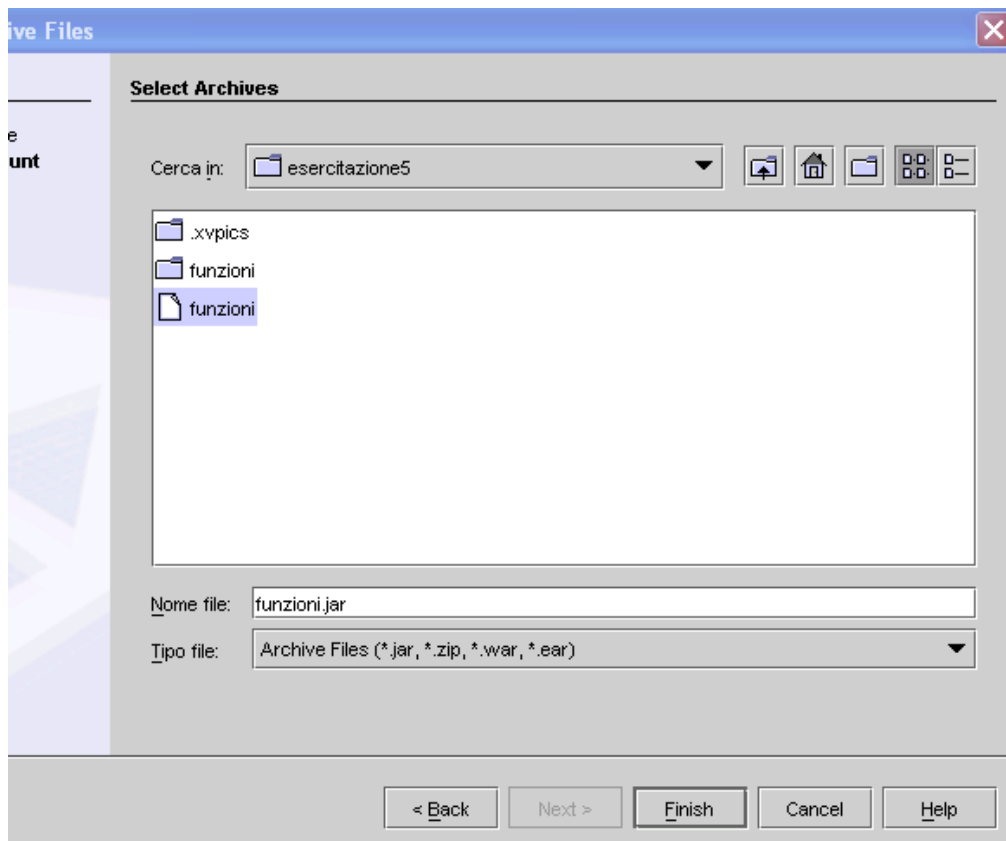
6. la libreria viene aggiunta e visualizzata nell'elenco delle librerie. E' possibile quindi chiudere tutte le finestre confermando con *OK*.

NetBeans – SunOneStudio

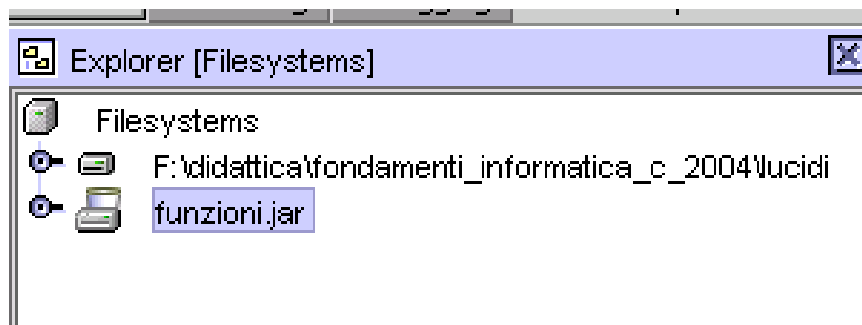
1. scaricare la libreria *jar* sul disco locale
2. nella finestra di browsing del file system, fare click con il tasto destro sulla voce ***File system*** e selezionare ***mount Archive Files*** dal menù che appare.



3. cercare, tramite la finestra di dialogo aperta, l'archivio contenente la libreria e confermare con *Finish*.

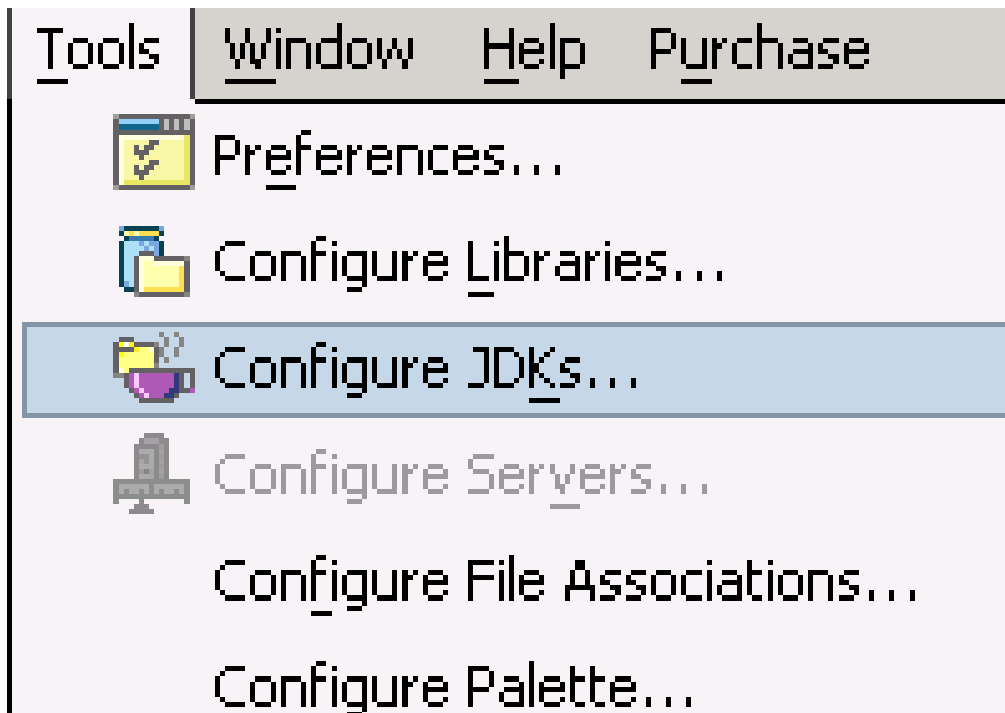


4. la libreria compare ora nella finestra del file system, ad indicare l'avvenuta installazione.

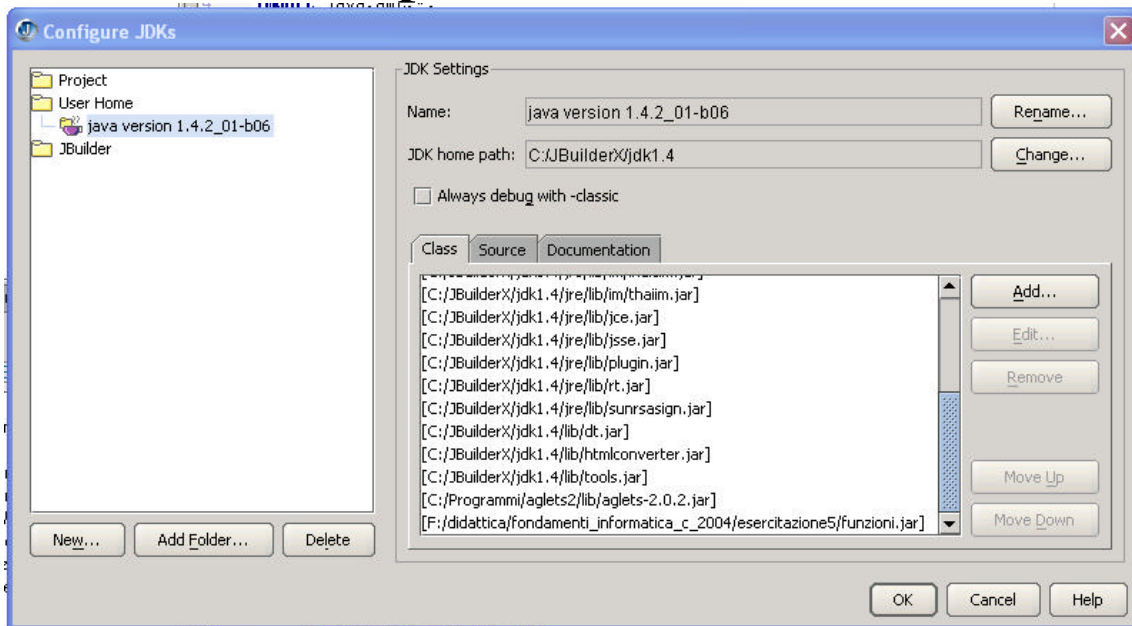


JBuilder

1. scaricare la libreria sul proprio disco locale
2. selezionare ***Configure JDKs...*** dal menu' ***Tools***



3. nella finestra di dialogo così aperta, fare click sul pulsante *Add...*



4. viene aperta una finestra di dialogo per l'esplorazione del filesystem, cercare il file *jar* della libreria e confermare con *OK*.
5. la libreria viene ora elencata assieme alle altre librerie, confermare con *OK*.

Compilazione da linea di comando

1. scaricare la libreria sul proprio disco locale
2. aggiungere alla variabile di ambiente *classpath* la posizione esatta dell'archivio *jar*
 - a. fare click con il tasto destro su *Risorse del computer*
 - b. selezionare la voce *Proprieta'* e successivamente *avanzate*
 - c. fare click sul pulsante *variabili di ambiente*
 - d. editare la variabile *classpath* aggiungendo il file *jar* scaricato. Per fare questo appendere in coda alla variabile il percorso assoluto del file *jar* preceduto da un segno di ';' (ad esempio `;c:\download\funzioni.jar`)
3. avviare un nuovo prompt dei comandi e verificare che il nuovo pacchetto *jar* sia compreso nel *classpath* digitando
`echo %classpath%`

